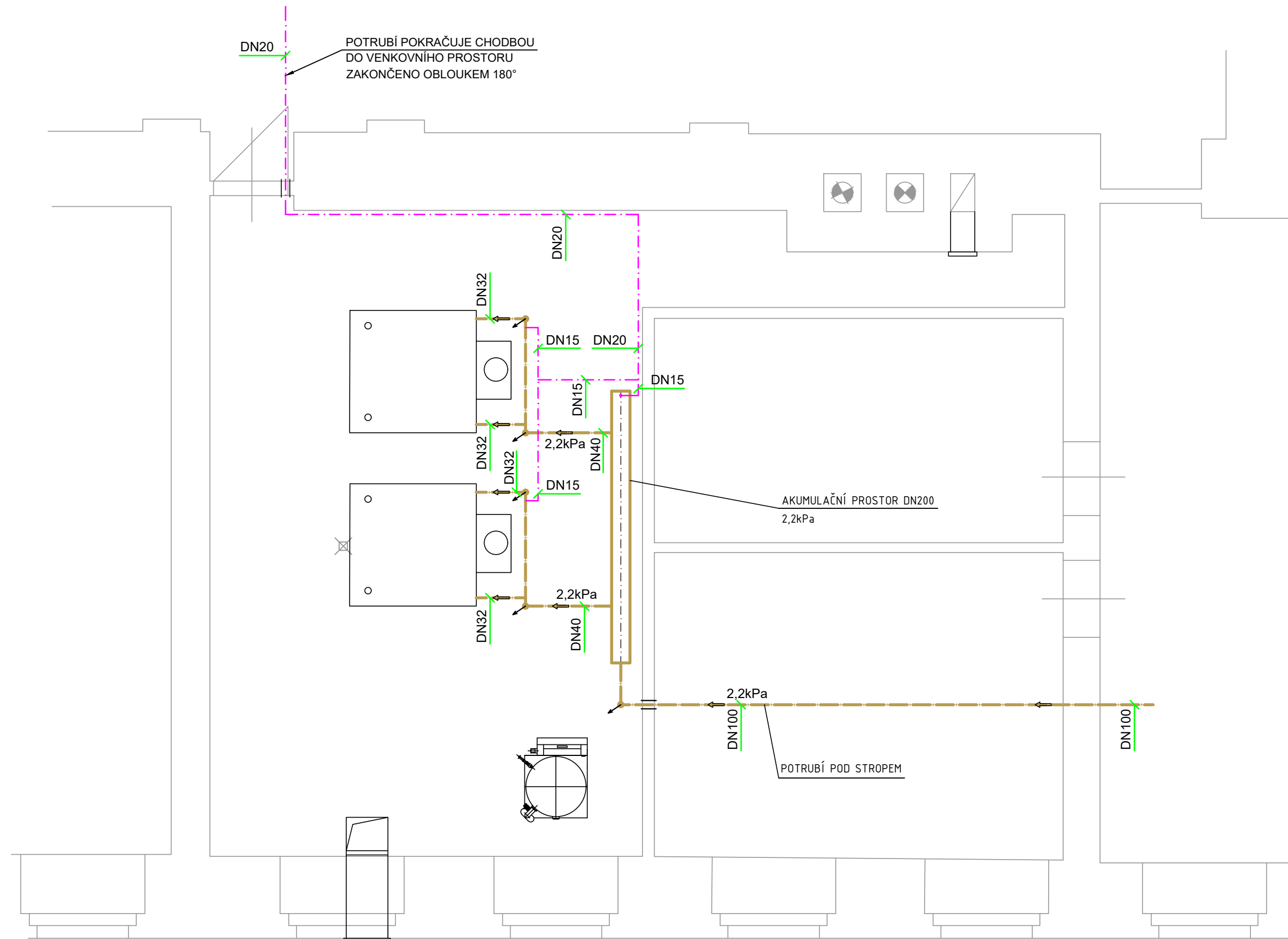


PŮDORYS KOTELNY - ZEMNÍ PLYN - STÁVAJÍCÍ STAV



LEGENDA ZAŘÍZENÍ

| POZICE | POPIS ZAŘÍZENÍ | ks |
|--------|---|----|
| 1 | Plynový dvou-kotel například HOVAL UltraGas 2 D 460 o výkonu 47-438kW při teplotním spádu 80/60°C a 51-466kW při teplotním spádu 50/30°C | 1 |
| 2 | Neutralizační box HNB-0400 | 2 |
| 3 | Pojistná sestava DN32-1 1/4 izolovaná (pojistný ventil DN 32 (3 bary), do 300kW, manometr, odvzdušňovací ventil se zpětnou klapkou | 2 |
| 4 | Membránová expanzní nádoba o objemu 50 litrů | 2 |
| 5 | Magnetický mechanický filtr Ultima RD2.3 DN80 (filtrační vložka 0,100mms tepelnou odolností do 85°C, přírubový) - součást dodávky kotle | 1 |
| 6 | Nový expanzní a odplyňovací automat Olymp HC-25S9 | 1 |
| 7 | Nový rozdělovač topné vody | 1 |
| 8 | Nový sběrač topné vody | 1 |
| 9 | Mechanický předfiltr CPF4, DN20 | 1 |
| 10 | Systémový potrubní oddělovač DN20 | 1 |
| 11 | Odsolovací filtr AQUACLAR V-1354 | 1 |
| 12 | Digitální měřič vodivosti RESILITE | 1 |
| 13 | Vodoměr | 1 |
| 14 | Dávkovací čerpadlo JESCO LD10 | 1 |
| 15 | Zásobní nádrž 50l pro dávkovací čerpadlo | 1 |
| 16 | Nový nerezový kouřovod DN180mm z materiálu 17 349, tl. 0,6mm, izolace s AL. polepem 50mm, opláštění Nerezovým plechem 17 240 IID, tl. 0,5mm | 2 |
| 17 | Nová nerezová komínová vložka DN180, délky 26m, z materiálu 17 349, tl. 0,6mm | 2 |
| 18 | Stávající odvod větracího vzduchu z kotelny. Větrací mřížka 300x400mm napojena na stávající větrací průduch 400x200mm | 1 |
| 19 | Přívod spalovacího vzduchu. Stávající vzduchovod 500x400mm, dovedený k podlaze | 1 |

| | | | | |
|-----------------------|---|------------------------|----------------------|---|
| VEDOUČÍ PROJEKTANT: | Ing. Jan Novák | ZODPOVĚDNÝ PROJEKTANT: | Ing. Dita Doležalová |  |
| VÝKRES NAVRHL: | Ing. Jan Novák | SCHVÁLIL: | Ing. Dita Doležalová | |
| GENERÁLNÍ PROJEKTANT: | Evelis s.r.o., Vážní 531 Slezské předměstí, 500 03 Hradec Králové | | | |
| PROJEKTANT PROFESE: | Evelis s.r.o., Vážní 531 Slezské předměstí, 500 03 Hradec Králové | | | |
| INVESTOR: | Gymnázium Broumov, Hradební 218, 550 01 Broumov | | | |
| STAVBA: | Rekonstrukce kotelny Gymnázium Broumov | | | STUPEŇ: DPS |
| MÍSTO STAVBY: | Broumov | | | DATUM: 03/2024 |
| STAVEBNÍ OBJEKT: | SO01 Kotelna | | | MĚŘÍTKO: 1:50 |
| ČÁST: | 2.1 - Technologie | | | ZAKÁZKOVÉ ČÍSLO: P041-23 |
| OBSAH VÝKRESU: | PŮDORYS KOTELNY - ZEMNÍ PLYN - STÁVAJÍCÍ STAV | | | ARCHIVNÍ ČÍSLO: P04123-DPS-058 |